

**mindray**

# X-Insight

Новое решение ультразвука Mindray

**mindray**

Наши ожидания:



Technology





X-Insight

Почему **X-Insight** ?

# Потребности врачей ультразвуковой диагностики

*Уверенная диагностика «трудных» пациентов*

*Увеличенный монитор для визуализации дополнительной диагностической информации*

*Удобно если есть кто-то, кто может помочь мне работать на ультразвуковой системе*

*Легко ознакомиться с рабочим процессом*

## **Ключевой Спрос: Высокая эффективность и качество изображения**

*Высокое разрешение и проницаемость в 2D*

*Ежедневно управлять большим объемом пациентов*

*Интуитивно понятный и простой в использовании интерфейс*

*Чувствительный цветной дисплей для мелких сосудов*

*Широкий диапазон применения*

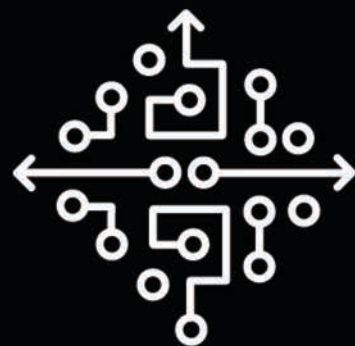
*Легкая работа с 3D/4D*

Почему

X-Insight



Спрос



Развитие технологий



Бесконечное  
совершенствование



Что такое X-Insight ?

# Проницательное решение

# X-Insight

- 1- **Немедленный результат**: быстрый результат с меньшими усилиями
- 2- **Все «умные опции»**: продвинутые опции для всех исследований
- 3- **Комфортные исследования**: комфорт и высокая производительность

# Немедленный результат

# Немедленный результат: быстрый результат с меньшими усилиями

Молниеносное  
формирование  
изображения:  
X-Engine

GPU+CPU Архитектура

‘Результат в одно касание’:  
передовые технологии для  
датчиков

- Универсальное решение для монокристаллических датчиков
- Технология ComboWave

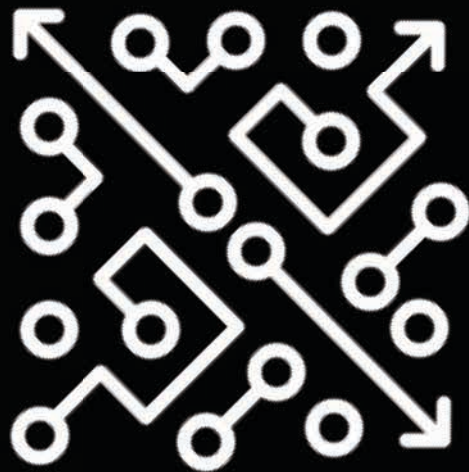
Превосходная визуализация:  
инновационный алгоритм  
формирования изображения

- iLive with Hyaline
- Echo Boost

# Молниеносное формирование изображения—X-Engine

## GPU+CPU Архитектура

- Скорость обработки изображений в 3-4 раза быстрее. Специально для 3 D/4D изображений
- Оптимизация качества изображения с превосходной четкостью



# ‘Результат в одно касание’ — Передовые технологии для датчиков

## Универсальное решение для монокристаллических датчиков



### Технология 3T:

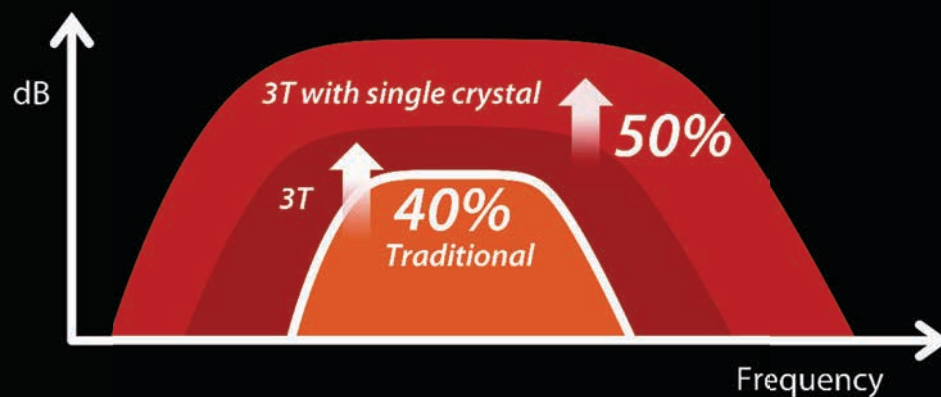
- Улучшенное преобразование акустической энергии/уменьшение “взаимного влияния”/контроль температуры

### Клиническое преимущество монокристаллических датчиков с технологией 3T:

- Лучшая проникающая способность
- Лучшая разрешающая способность

### Монокристаллический датчик:

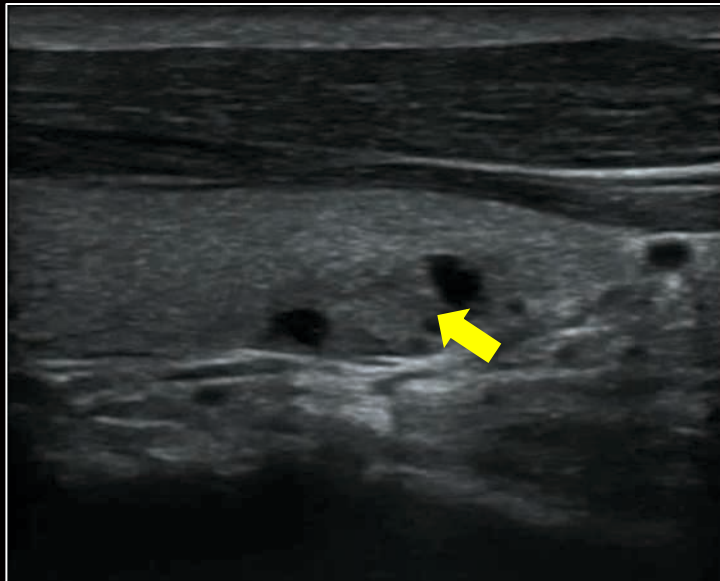
- Повышает эффективность преобразования сигнала



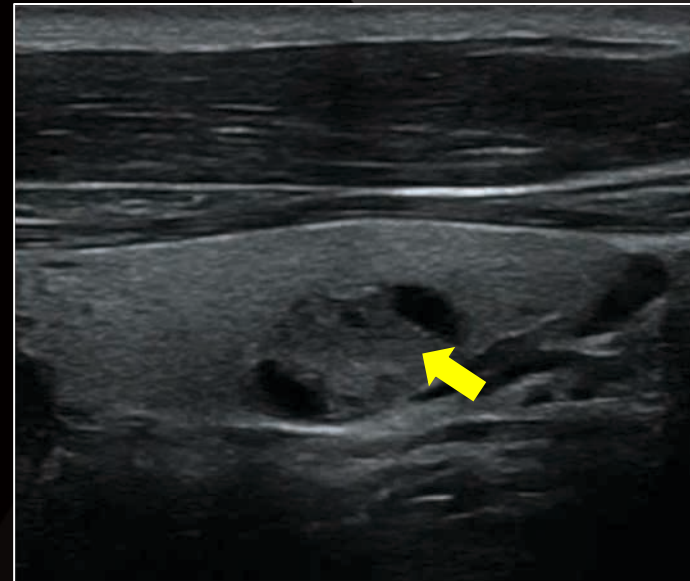
# ‘Результат в одно касание’ — Передовые технологии для датчиков

## ComboWave

- Лучшее пространственное/контрастное разрешение
- Улучшенная однородность изображения



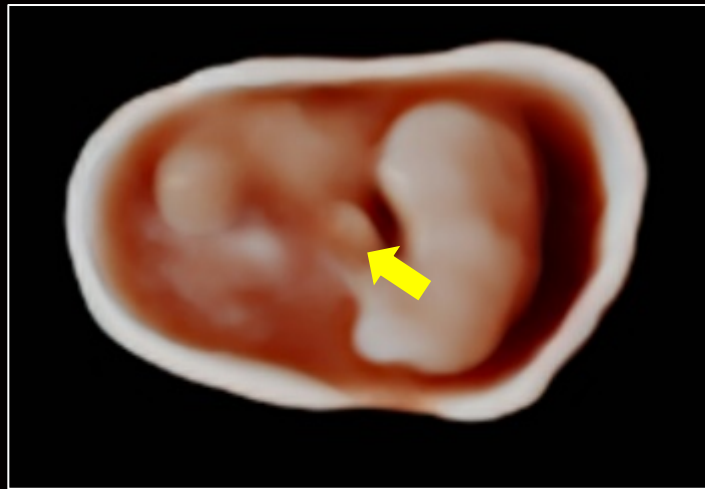
Традиционное изображение на  
линейном датчике



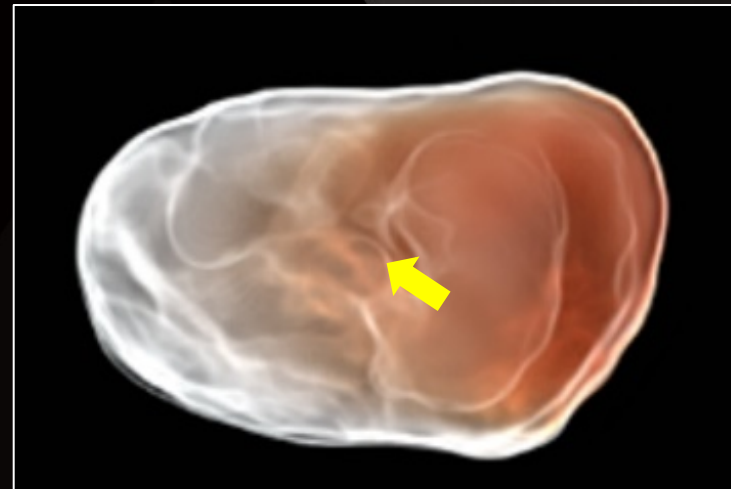
То же изображение с ComboWave

# Превосходная визуализация - инновационный алгоритм изображения iLive с Hyaline

- iLive: Алгоритм значительно улучшающий детализацию изображения.
- Hyaline: Динамичное применение прозрачности к визуализированным структурам для более полного обзора анатомии и лучшего отображения внутренней анатомии объекта.



iLive



iLive with Hyaline



# Все интеллектуальные опции

# Интеллектуальные опции для всех видов исследований



# Производительность: Автоматические расчеты

# Комфорт исследований: комфорт с высокой производительностью

Гибкий и эргономичный—уникальный дизайн

- Двойное плавающее крепление монитора

Простота в управлении и детализация изображения—Full HD взаимодействие

- 13.3" Ультра-тонкий сенсорный экран с регулировкой угла
- 21.5"/23.8" Full HD LED монитор

Интуитивно понятное управление жестами

- Программируемое управление жестами

# Гибкий и эргономичный—уникальный дизайн

## Двойное плавающее крепление монитора



- Гибкое крепление монитора в соответствии с клиническими потребностями
- Позволяет уменьшать высоту системы для удобства транспортировки
- Умное и безопасное соединение между монитором и креплением

# Простота в управлении и детализация изображения — Full HD взаимодействие



21.5"/ 23.8" Монитор



13.3" Ультра-тонкий  
сенсорный экран

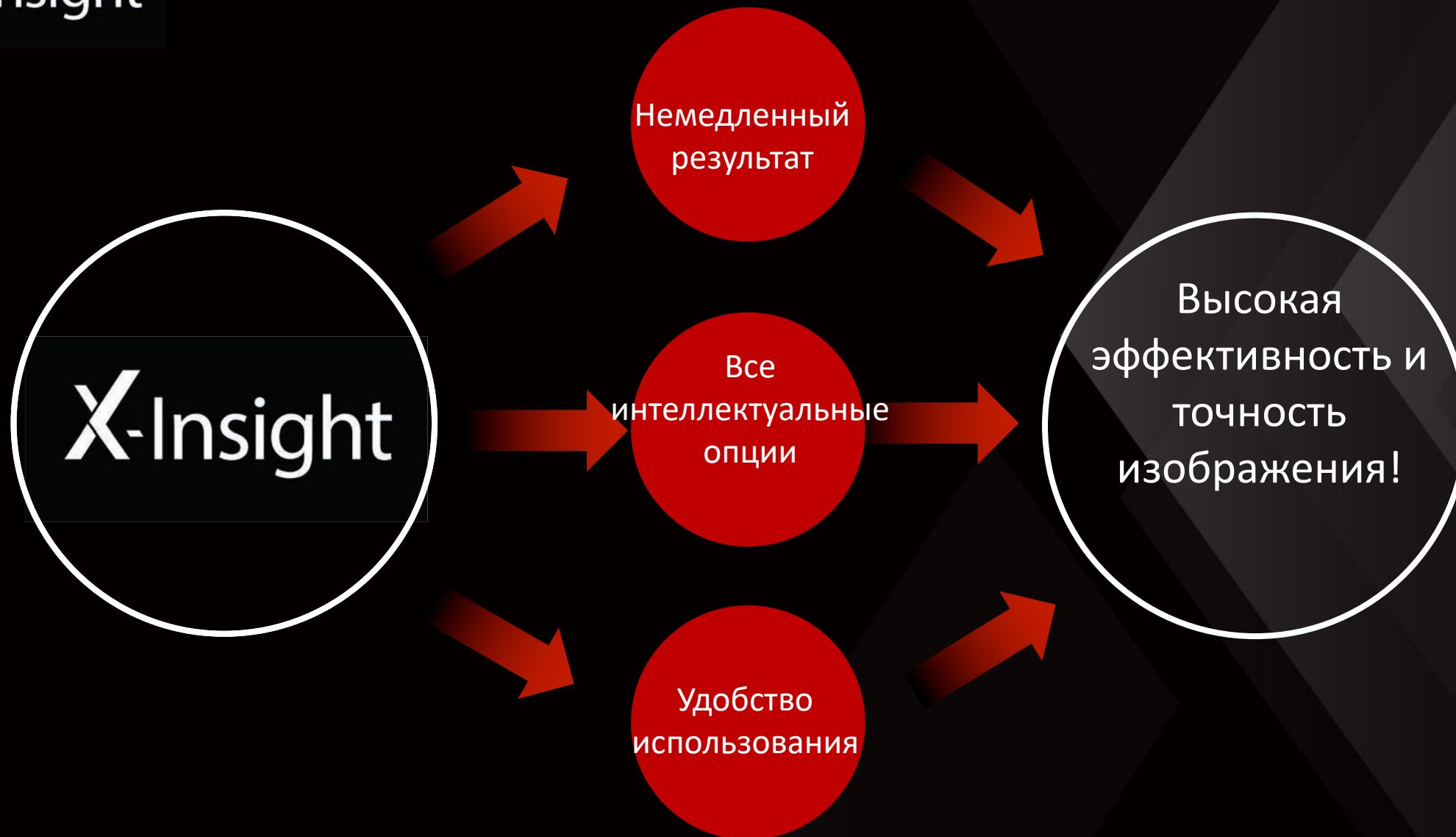
# Интуитивно понятное управление жестами

## Программируемое управление жестами

- Просмотр и настройка изображений
- Измерения на экране
- Настройка макета сенсорного экрана
- Программируемые пользователем жесты



X-Insight



Примечание: Конфигурация различных моделей X-Insight может несколько отличаться.





X-Insight

# X-Insight

Как продавать?

# X-Insight стратегия 60/70/80 линейки



**DC-80 серия**



**DC-70 серия**  
(DC-70 & DC-70Pro)



**DC-60 серия**  
(DC-60, DC-65)

**Больше...**

# X-Insight **OB/GYN** --- Стратегия продаж

Различные пакеты OB/GYN для продаж DC-70 серии с X-Insight

## OBG-H

Клиенты-эксперты с повышенными требованиями

- SD8-1E, SC6-1E, V11-3HE
- Smart Planes, Smart Face, Smart OB/NT
- iLive с Hyaline
- Полный пакет 4D
- ...

## OBG-E

Чувствительные к бюджету клиенты

- D7-2E, C5-1E, V11-3E
- Smart Planes, Smart Face, Smart OB/NT
- iLive с Hyaline
- Полный пакет 4D
- ...

## OBG-2V

Чувствительные к бюджету клиенты, комплектация с двумя объемными датчиками

- D7-2E, DE11-3E
- Smart Planes, Smart Face, Smart FLC, Smart OB/NT
- iLive с Hyaline
- Полный пакет 4D
- ...

# OB/GYN --- Конкурененты

Производительность

## OB/GYN



DC-70 Series  
X-Insight

Mindray



HS60

Samsung



H60



Voluson S8

GE

### Пакеты продаж Shared Service(общая радиология) для серии DC-70 с X-Insight

#### SS-OBG

Клиенты общего направления(shared service) включая OB/GYN

- SC6-1E, L12-3E,V11-3HE
- Elastography, iNeedle, iScape
- Smart OB/NT
- Auto IMT, Smart Track
- ...

#### SS-R

Клиенты только общего направления(SS)

- SC6-1E,L14-5WE,L9-3E
- Elastography, iNeedle, iScape
- Auto IMT, Smart Track
- ...

#### SS-CV

Клиенты общего направления shared service включая кардиоваскулярный пакет (CV)

- SC6-1E, L12-3E,SP5-1E
- Elastography
- Full package CV tools (ECG, CW, TDI&QA, TT QA, Stress Echo, LVO...)
- Auto EF, Auto IMT, Smart Track

# Shared Service --- Конкуренты

Производительность

## Shared Service



DC-70 Series  
X-Insight

Mindray



Logiq P9

GE



Affiniti 50

Philips



HS60

Samsung

### 3-летняя гарантия начиная с:

- 3-летняя гарантия начинается **с даты установки**, если информация об установлении обратной связи дистрибьютора была подтверждена службой сервиса Mindray. В противном случае трехлетняя гарантия начинается с даты доставки.

### 3-летняя гарантия покрывает:

- **Основной блок**
- Периферические устройства, **купленные вместе с основным блоком** (датчики, модуль РЕМ, модуль расширения ввода/вывода, педали, тележка, внешняя беспроводная сетевая карта, модуль расширения AV, внешний модуль ЭКГ)
- Не распространяется на: датчик Р7-ЗТЕ, биопсийные насадки, другие отдельно приобретенные периферические устройства, принтеры и другие аксессуары сторонних производителей.

### Предложение действительно:

Предложение действует в течение периода:  
2018.2.1-2018.12.31